

«СОГЛАСОВАНО»
Управление образования
администрации МР
«Корткеросский»
Н.В. Ярцева

«УТВЕРЖДАЮ»
Заведующий МДОУ «Детский
сад №1»
О.В. Шевелева



«СОГЛАСОВАНО»
ОГИБДД МО МВД России
"Сыктывдинский"
А.В. Богадевич



ПАСПОРТ

дорожной безопасности

Муниципального дошкольного образовательного учреждения
«Детский сад №1 с.Корткерос»

2019

Общие сведения

Муниципальное дошкольное образовательное учреждение

«Детский сад №1 с. Корткерос»

(Наименование ОУ в соответствии с Уставом)

Тип ОУ дошкольное, образовательное

Юридический адрес ОУ: 168020 Республика Коми, Корткеросский район,
с.Корткерос, ул.Советская д.210

Фактический адрес ОУ: 168020 Республика Коми, Корткеросский район,
с.Корткерос, ул.Советская д.210

Руководители ОУ:

Заведующий Шевелева О.В. (882136) 92199

(фамилия, имя, отчество)

(телефон)

Старший воспитатель Мамонтова И.В. (882136) 92199

(фамилия, имя, отчество)

(телефон)

Специалист муниципального
органа управления
образования

Казаков Д.П.

(должность)

(82136) 92299

Сотрудник (-и)

Госавтоинспекции инспектор ОГИБДД МО МВД России «Сыктывдинский»

Раков С.А.

8(82136) 94446,

89225963472

(телефон)

Специалист
за мероприятия по профилактике
детского травматизма

заведующий

(должность)

Шевелева О.В.

(фамилия, имя, отчество)

89630219131

(телефон)

Руководитель или ответственный
работник дорожно-эксплуатационной
организации, осуществляющей
содержание УДС*

Селиванов П.Н.

8(82136) 92300

*

Количество учащихся (воспитанников) 163

Наличие уголка по БДД в стадии разработки
(если имеется, указать место расположения)

Наличие кабинета по БДД** отсутствует
(если имеется, указать место расположения)

Наличие автогородка (площадки, мини-улицы) по БДД*** в стадии разработки

Наличие автобуса в ОУ отсутствует

Режим работы ОУ (с учетом сменности и внеурочной деятельности)
с 7 час. 30 мин. до 17 час.30 мин.

Телефоны оперативных служб, действующих на территории расположения ОУ:
(882136) 92199 МДОУ
(882136) 99639 оперативный дежурный администрации МО МР
«Корткеросский»

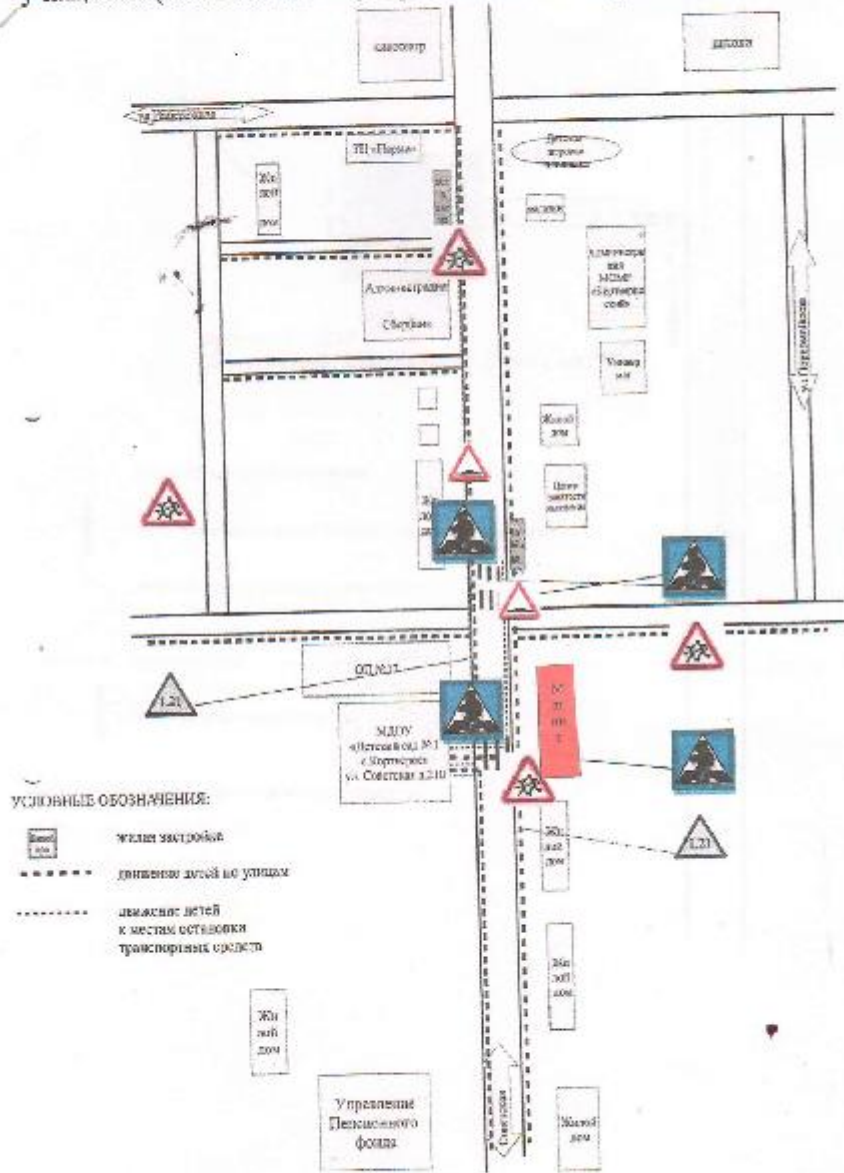
Содержание

I. План-схемы ОУ.

- 1) район расположения ОУ, пути движения транспортных средств и учащихся (воспитанников); организация дорожного движения в непосредственной близости от образовательного учреждения с размещением соответствующих технических средств, маршруты движения учащихся (воспитанников) и расположение парковочных мест; маршруты движения организованных групп воспитанников от ОУ;
- 2) пути движения транспортных средств к местам разгрузки/погрузки и рекомендуемых безопасных путей передвижения учащихся (воспитанников) по территории образовательного учреждения.

I. План-схемы ОУ.

План-схема района расположения ОУ, пути движения транспортных средств и учащихся (воспитанников); организация дорожного движения в непосредственной близости от образовательного учреждения с размещением соответствующих технических средств, маршруты движения учащихся (воспитанников) и расположение парковочных мест



Пути движения транспортных средств к местам разгрузки/погрузки и рекомендуемые пути передвижения детей по территории образовательного учреждения



